



# energizeEASTSIDE

tờ thông tin

Dự án Energize Eastside (Cung Cấp Năng Lượng cho Eastside) của Sở Năng Lượng Puget Sound (PSE) sẽ xây dựng một trạm biến điện mới và nâng cấp khoảng 16 dặm đường dây điện hiện có từ Redmond đến Renton. Cùng với những nỗ lực tiết kiệm năng lượng, dự án Energize Eastside sẽ tiếp tục duy trì và thúc đẩy phát triển kinh tế tại các cộng đồng của Eastside trong nhiều năm tới.

## Khu vực Eastside đã phát triển hơn và đã đến lúc cơ sở hạ tầng của chúng ta phải bắt kịp

Lần cuối cùng PSE nâng cấp lớn lưới điện chính của khu vực Eastside là vào những năm 1960. Kể từ đó, dân số Eastside đã tăng gấp tám lần và nền kinh tế của chúng ta hiện nay phụ thuộc vào điện lực theo cách khác, 50 năm trước đây.

Khách hàng của chúng tôi cũng học được cách tiết kiệm năng lượng và ngày càng sử dụng năng lượng hiệu quả hơn. Nhưng như vậy vẫn chưa đủ.

## Bây giờ là thời điểm để nâng cấp

Các nghiên cứu dự đoán rằng mức phát triển của Eastside có thể khiến nhu cầu về điện vượt quá khả năng của hệ thống truyền tải chính của Eastside.

Quy định liên bang yêu cầu PSE phải có đủ cơ sở hạ tầng để đáp ứng yêu cầu về nhu cầu có thể dự đoán trước, hoặc sử dụng kế hoạch khắc phục, bao gồm cắt điện có chủ đích (thường được gọi là cắt điện luân phiên). Các nghiên cứu của chúng tôi chỉ ra rằng nếu không có giải pháp nào được triển khai để nâng cấp hệ thống truyền tải chính của Eastside, PSE có thể phải sử dụng các kế hoạch khắc phục, bao gồm cắt điện có chủ đích, để đáp ứng yêu cầu liên bang. Điều này có thể ảnh hưởng đến hơn 130.000 khách hàng và gây thiệt hại hàng chục triệu đô la cho nền kinh tế địa phương.

## Dự án Energize Eastside giải quyết vấn đề điện lực của Eastside

PSE đã nghiên cứu nhiều giải pháp để giải quyết nhu cầu điện lực của Eastside. Giải pháp đáng tin cậy và tiết kiệm chi phí nhất là Energize Eastside: sự kết hợp của những nỗ lực tiết kiệm năng lượng tích cực và xây dựng cơ sở hạ tầng mới - cụ thể là nâng cấp đường dây tải điện hiện có và xây một trạm biến điện mới.

Trạm biến điện mới, được cấp điện từ đường dây tải điện được nâng cấp, sẽ cung cấp thêm công suất để đảm bảo hệ thống điện địa phương có thể đáp ứng được nhu cầu ngày càng tăng của khách hàng.

### PSE sẽ thay thế các cột điện cao thế trên hành lang đường hiện tại

Sau gần bốn năm nghiên cứu và đàm thoại với cộng đồng, PSE đã lựa chọn hành lang đường hiện tại làm tuyến đường cuối cùng của dự án. Sử dụng hành lang đường hiện tại sẽ an toàn và giảm thiểu tác động đến môi trường.

Kế hoạch của chúng tôi là nâng cấp các cột điện cao thế bằng gỗ hiện tại thành cột thép, thay thế bốn cột điện cao thế hiện tại bằng một hoặc hai cột điện cao thế mới, tùy thuộc vào vị trí. Nhìn chung, vị trí của các cột điện cao

## Tuyến đường của dự án Energize Eastside



Sau khi đánh giá nhiều tuyến đường, PSE đã lựa chọn lối hành lang hiện tại là tuyến đường cuối cùng của dự án.

thể mới sẽ giống hoặc tương tự với các cột điện hiện tại. Thiết kế cột điện cao thể điển hình có những lựa chọn trong khoảng từ 70 feet đến 100 feet so với mặt đất. Một vài cột điện cao thể có thể cần cao hơn 100 feet tại một số vị trí, ví dụ như khi băng qua đường cao tốc.

## PSE cam kết xây dựng và vận hành dự án an toàn

An toàn là ưu tiên đầu tiên của chúng tôi, đồng thời là yếu tố quan trọng trong tiến trình thiết kế, thi công và vận hành dự án Energize Eastside.

Đường dây điện của dự án Energize Eastside và đường ống ngầm của Công Ty Đường Ống Olympic (Olympic) có thể tồn tại song song an toàn, như hiện trạng đường dây điện và đường ống hiện tại trong nhiều thập niên. Chúng tôi tiếp tục hợp tác với Olympic để kế hoạch và triển khai các biện pháp thi công an toàn để bảo vệ đường ống và các khu phố lân cận.

### Chúng tôi đang phối hợp với các chủ sở hữu gia cư

Chúng tôi đang phối hợp với các chủ sở hữu gia cư để phát triển các kế hoạch thay thế cây và cảnh quan cho dự án Energize Eastside. Chúng tôi hiểu rằng khách hàng của mình coi trọng cây xanh. Bằng cách sử dụng hành lang đường

hiện tại cho dự án Energize Eastside, chúng tôi sẽ hạn chế tác động đến cây xanh. Mục tiêu của chúng tôi là có nhiều cây xanh hơn khi dự án hoàn thành, chứ không phải ít hơn.

## Các bước tiếp theo

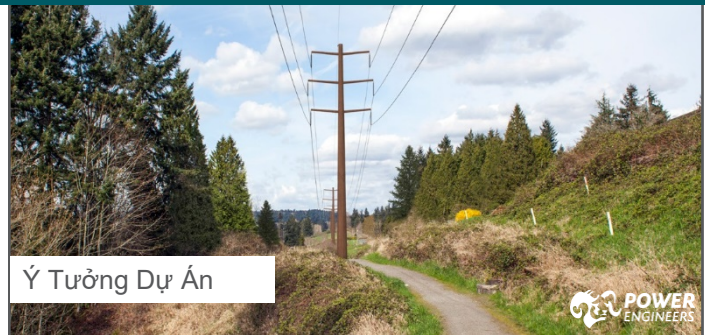
- Chúng tôi đã xin được giấy phép cho phần phía nam của dự án ở Renton và phía nam Bellevue. Việc thi công trạm biến điện Richards Creek mới đang được tiến hành và bắt đầu đi vào đường dây tải điện ở Renton vào tháng Chín năm 2021.
- Dự án tiếp tục hoạt động trong thời gian chờ cấp phép. Chúng tôi đã nộp đơn xin cấp phép cho phần phía bắc của dự án. Một khi xin được các giấy phép cần thiết, chúng tôi sẽ bắt đầu thi công ở phần này của dự án.
- Chúng tôi sẽ tiếp tục liên lạc với các chủ sở hữu gia cư dọc hành lang đường hiện tại và thường xuyên cập nhật cho cộng đồng.

## Hãy cùng tham gia

Để tìm hiểu thêm về dự án, xem ảnh mô phỏng của đường dây tải điện được nâng cấp và đọc các tin tức mới nhất, hãy truy cập [pse.com/energizeeastside](http://pse.com/energizeeastside).

Để biết thêm thông tin về Tuyên Bố Tác Động Môi Trường của các Thành Phố Đối Tác, hãy truy cập [EnergizeEastsideEIS.org](http://EnergizeEastsideEIS.org).

### Ảnh mô phỏng ở trung tâm Bellevue



### Ảnh mô phỏng ở Renton



Truy cập [pse.com/energizeeastside](http://pse.com/energizeeastside) để xem thêm các ảnh mô phỏng.

Cảm ơn quý vị đã quan tâm đến dự án Energize Eastside.

[pse.com/energizeeastside](http://pse.com/energizeeastside)

1-800-548-2614

[energizeeastside@pse.com](mailto:energizeeastside@pse.com)

[pse.com/energizeeastside](http://pse.com/energizeeastside)

**PSE** PUGET SOUND ENERGY