



energizeEASTSIDE

dữ liệu nhanh

Puget Sound Energy (PSE) là công ty cung cấp điện cho khu phố của quý vị. Energize Eastside là dự án sẽ xây dựng một trạm biến áp điện mới tại Bellevue và đường dây truyền tải điện mới từ Redmond tới Renton.

Tại sao lại cần có Energize Eastside?

Số lượng người sinh sống và làm việc tại Eastside đang gia tăng. Sự tăng trưởng này đang gây căng thẳng cho hệ thống điện của chúng ta. Khả năng mất điện sẽ tăng lên, trừ khi PSE nâng cấp hệ thống.

PSE sẽ xây dựng Energize Eastside ở đâu?

PSE đang xem xét các lựa chọn khác nhau về địa điểm của đường dây mới. Bản đồ ở bên phải thể hiện các khu vực hoặc phân đoạn đang được xem xét. PSE cần xây dựng một số phân đoạn để tạo đường dây mới. Đường dây mới sẽ kết nối một trạm biến áp điện ở Redmond có tên Sammamish tới một trạm ở Renton có tên Talbot Hill. Dự án cũng sẽ xây dựng một trạm biến áp mới tại một trong ba địa điểm khả thi, được thể hiện là hình tam giác màu trắng trên bản đồ.

Các đường màu được đánh dấu bằng chữ cái là các phân đoạn tuyến đường khả thi. Có 16 phân đoạn và chúng ta cần phải chọn các phân đoạn để xây dựng. Các phân đoạn phải kết nối để tạo một đường dây từ trạm biến áp Sammamish tới trạm biến áp Talbot Hill. Các trạm biến áp được thể hiện là hình tam giác màu đen trên bản đồ.

PHÂN ĐOẠN TUYẾN ĐƯỜNG TIỀM NĂNG



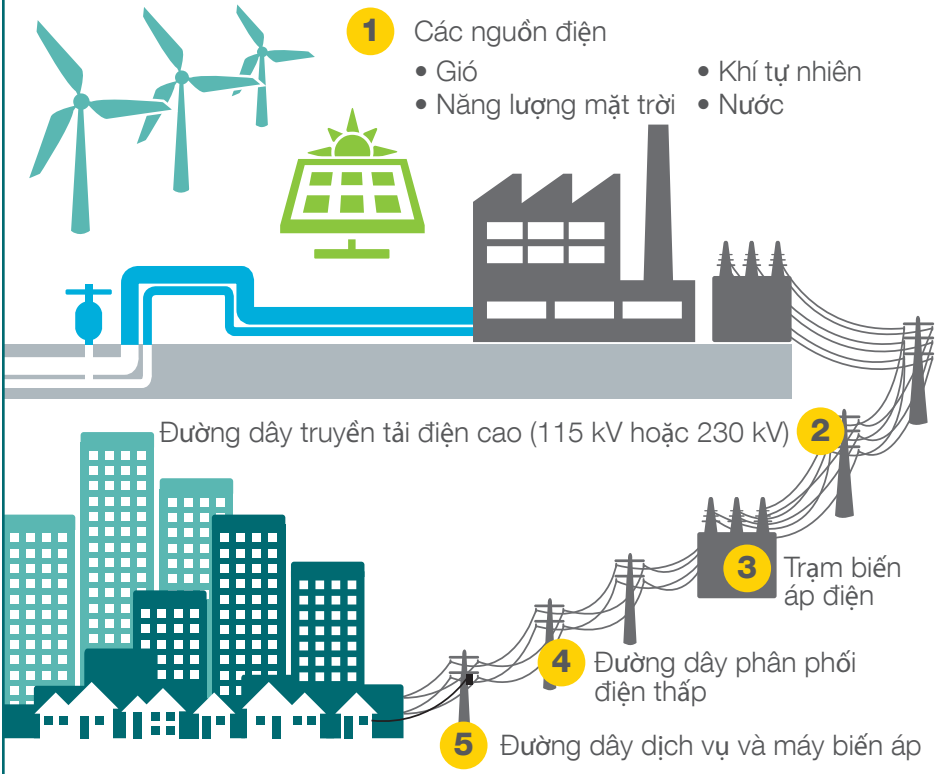
CHÚ THÍCH BẢN ĐỒ

▲ Trạm biến áp hiện có

△ Địa điểm trạm biến áp tiềm năng

A—N Phân đoạn đường

Điện đến với gia đình quý vị như thế nào



Energize Eastside sẽ làm gì?

PSE đã xem xét một số lựa chọn để đảm bảo Eastside có nguồn điện ổn định. Cách duy nhất để giải quyết vấn đề là phải tiếp tục đáp ứng các mục tiêu bảo tồn tích cực của chúng ta và xây dựng đường dây truyền tải mới. Đường dây truyền tải là một nhóm dây điện trên cột cao có thể tải điện từ nơi này đến nơi khác. Đường dây mới này sẽ mang nhiều điện hơn đến các thành phố Redmond, Kirkland, Bellevue, Newcastle và Renton.

Chúng tôi cần sự giúp đỡ của quý vị

PSE cần sự giúp đỡ của quý vị để quyết định về địa điểm xây dựng đường dây. Quý vị hãy lên tiếng. Gọi tới hộp thư thoại của dự án theo số 1-800-548-2614 hoặc gửi email cho chúng tôi theo địa chỉ energizeeastside@pse.com.

Để biết thêm thông tin



pse.com/energizeeastside



1-800-548-2614



energizeeastside@pse.com



Puget Sound Energy
P.O. Box 97034, EST06W
Bellevue, WA 98009-9734

Tháng 7/2014