



energizeEASTSIDE

datos de interés

Puget Sound Energy (PSE) es la compañía que proporciona energía a su vecindario. Energize Eastside es un proyecto mediante el cual se crearán una nueva subestación eléctrica en Bellevue y una nueva línea de transmisión eléctrica de Redmond a Renton.

¿Por qué es necesario Energize Eastside?

El número de personas que viven y trabajan en Eastside está creciendo. Este crecimiento implica un esfuerzo para nuestro sistema eléctrico. La posibilidad de que se produzcan cortes de energía aumentará, a menos que PSE actualice el sistema.

¿Dónde construirá PSE el proyecto Energize Eastside?

PSE está estudiando varias opciones diferentes para la ubicación de la nueva línea. El mapa de la derecha muestra qué áreas o tramos se están considerando. PSE necesita construir varios de estos tramos para crear una línea nueva. La nueva línea conectará una subestación eléctrica en Redmond, llamada Sammamish, con una en Renton, llamada Talbot Hill. Asimismo, el proyecto implica la construcción de una nueva subestación en uno de tres lugares posibles, que se indican con triángulos blancos en el mapa.

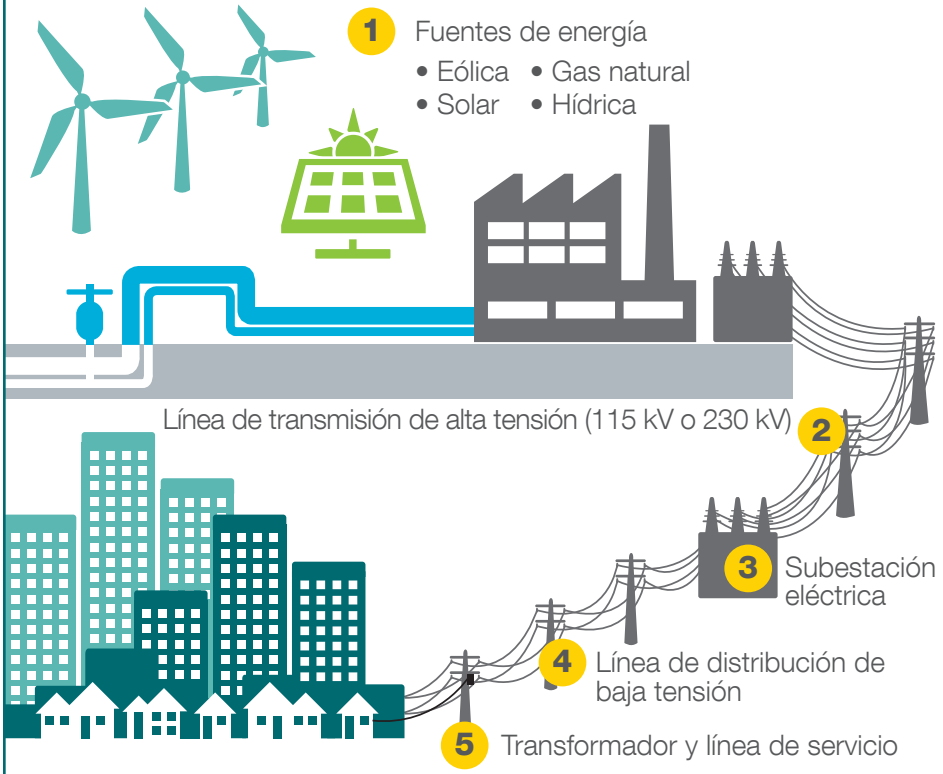
Las líneas de color marcadas con las letras son los posibles tramos de la ruta. Hay 16 tramos, y tenemos que elegir cuáles construir. Los tramos deben conectarse para formar una línea desde la subestación Sammamish hasta la subestación Talbot Hill. Las subestaciones se indican con triángulos negros en el mapa.



REFERENCIAS

▲ Subestación existente △ Posible lugar de la subestación A–N Tramos de la ruta

Cómo llega la energía a su hogar



¿Qué hará Energize Eastside?

PSE estudió varias opciones para garantizar que Eastside sea una fuente de energía estable. La única manera de resolver el problema es mediante el continuo cumplimiento de nuestras exigentes metas de conservación y la construcción de una nueva línea de transmisión. Una línea de transmisión se compone de un grupo de cables en postes altos que pueden transportar la energía de un lugar a otro. Esta nueva línea traerá más energía a las ciudades de Redmond, Kirkland, Bellevue, Newcastle y Renton.

Necesitamos su ayuda

PSE necesita su ayuda para decidir dónde construir la línea. Háganos llegar su opinión. Llame al correo de voz del proyecto al 1-800-548-2614 o envíenos un correo electrónico a energizeeastside@pse.com.

Para obtener más información



pse.com/energizeeastside



1-800-548-2614



energizeeastside@pse.com



Puget Sound Energy
P.O. Box 97034, EST06W
Bellevue, WA 98009-9734

Julio de 2014