



energizeEASTSIDE

Tờ thông tin

Dự án Energize Eastside của Puget Sound Energy (PSE) tiếp tục đạt được những cột mốc quan trọng, với các hoạt động quy hoạch và xây dựng diễn ra dọc theo toàn bộ hành lang.

Tiếp tục xây dựng và cấp phép

Trọng tâm của công tác nâng cấp dài 16 dặm này là xây dựng trạm biến áp Richards Creek ở phía nam Bellevue. Công việc xây dựng trạm biến áp sắp hoàn thành, chỉ còn những đường nối điện cuối cùng. Các đường dây tải điện 230 kV mới đã được lắp đặt ở Renton và phía nam Bellevue, sau đó là Newcastle trong năm nay. Nửa phía bắc của các đường dây tải điện sẽ được xây dựng vào năm 2024.

Công tác thay cột điện sắp hoàn thành ở Renton, trong đó bao gồm một dự án sáng tạo và hợp tác với Thành Phố và cộng đồng nghệ thuật địa phương. Sau khi làm việc với các nghệ sĩ thiết kế hình ảnh nghệ thuật tại Renton, PSE đã bọc các lớp có hình ảnh nghệ thuật lên bốn cột điện.

Tại Newcastle, nhân viên PSE đang làm việc với nhân viên Thành Phố để hoàn tất các giấy phép xây dựng cần thiết sau khi thẩm tra viên điều trần chấp thuận đơn xin Conditional Use Permit (CUP) vào mùa hè năm ngoái. PSE dự kiến sẽ khởi công trong năm nay.

Đơn xin CUP thứ tư đã được chấp thuận vào năm ngoái tại Redmond. PSE và nhân viên Thành Phố đã thảo luận về việc đáp ứng các điều kiện giấy phép theo lệnh của thẩm tra viên điều trần.

Đoạn cuối cùng của dự án là phần đường dây phía bắc ở Bellevue. Phiên điều trần về đơn xin CUP này dự kiến sẽ diễn ra trong năm nay.

Nhu cầu của dự án

Nhu cầu xây dựng một trạm biến áp mới và nâng cấp khoảng 16 dặm đường dây tải điện hiện tại, trải dài từ Redmond đến Renton là do dân số Eastside tăng gấp tám lần kể từ lần nâng cấp quy mô lớn gần đây nhất đối với phần chính của lưới điện Eastside vào những năm 1960.

Thực tế cho thấy nền kinh tế của chúng ta ngày nay phụ thuộc vào điện theo cách khác so với hơn 50 năm trước. Nhận thức được điều đó, PSE xác định nhu cầu điện lúc cao điểm có thể vượt quá khả năng của hệ thống hiện tại. Trên thực tế, nhu cầu lúc cao điểm của chúng ta tăng nhanh hơn so với dự đoán qua lập mô hình, nhu cầu lúc cao điểm vào mùa hè thực tế của chúng ta tăng nhanh hơn so với dự đoán qua lập mô hình và nhu cầu lúc cao điểm vào mùa hè thực tế của chúng ta đã vượt quá mức tải dự đoán trong 5/6 mùa hè vừa qua – sớm hơn nhiều so với dự kiến. Các nghiên cứu quy hoạch hàng năm của chúng tôi tiếp tục chứng thực rằng cần phải thực hiện dự án đáp ứng các tiêu chuẩn về độ tin cậy của liên bang.

Kết hợp với việc liên tục nỗ lực tiết kiệm điện một cách tích cực, Energize Eastside sẽ tiếp tục cung cấp điện và thúc đẩy phát triển kinh tế trong các cộng đồng Eastside của chúng ta trong nhiều năm tới.

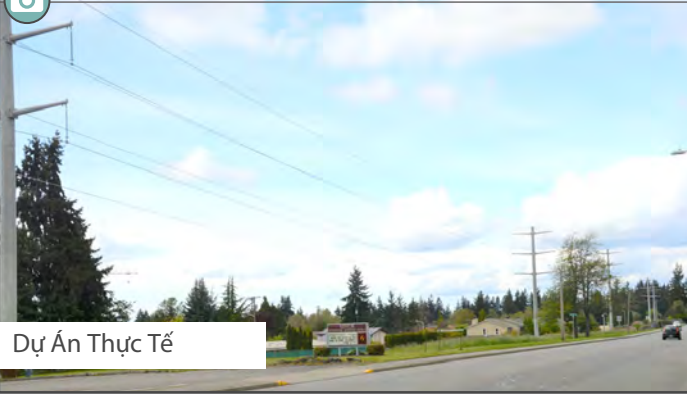
Tuyến đường dự án Energize Eastside



Sau khi đánh giá nhiều tuyến đường, PSE đã chọn hành lang hiện tại làm tuyến đường cuối cùng của dự án.



Ảnh thực tế cột điện mới ở Renton



Dự Án Thực Tế



Dự Án Dự Kiến



Ảnh mô phỏng ở trung tâm Bellevue



Điều Kiện Hiện Tại



Dự Án Dự Kiến



Ảnh mô phỏng ở Redmond



Điều Kiện Hiện Tại



Dự Án Dự Kiến

Truy cập pse.com/energizeeastside để xem thêm ảnh mô phỏng.

Cảm ơn quý vị đã quan tâm đến Energize Eastside.

 pse.com/energizeeastside

 1-800-548-2614

 energizeeastside@pse.com

pse.com/energizeeastside

 **PUGET SOUND ENERGY**