



energizeEASTSIDE

資料一覽表

Puget Sound Energy (PSE) 的Energize Eastside專案持續不斷地達成重大里程碑，規劃與施工沿著整個走廊如火如荼地展開。

施工與許可持續推進

綿延16英哩的升級施工主軸是南Bellevue的Richards Creek變電站工程變電站已幾近完工，只剩最後的電聯裝置。Renton和南Bellevue已裝設好新的230 kV輸電線路，今年後續會再裝設Newcastle輸電線路。北半段的輸電線路將於2024年開始施工。

Renton的電桿置換已將近完工，包括與本市和當地藝術團體跨界合作，聯合完成創新施工案。由Renton當地的藝術家設計圖案，PSE與這些藝術家攜手合作，為其中四根輸電電桿打造藝術風格的外觀。

Newcastle的PSE工作人員與市政員工攜手合作，在聽證官批准了去年夏天提出的有條件使用許可證 (Conditional Use Permit, CUP) 申請後，獲得了施工所需的許可證。PSE預計今年開始施工。Redmond的第四次CUP申請於去年獲得批准。PSE和市政員工都在商議如何達到聽證官所制定的許可證條件。本施工案的最終段是Bellevue輸電線路的北段。預計今年召開此CUP申請的聽證會。

施工案需求

Eastside輸電網路骨幹自1960年代最後一次大舉翻修以來，Eastside的人口成長了八倍，進而衍生出新設變電站以及Redmond和Renton之間約16英哩的現有輸電線路翻修需求。

有鑑於我們的經濟發展相較於50多年前，有越來越仰賴電力的趨勢，PSE研判尖峰時段的電力需求可能會超越現有供電系統的負荷。事實上，我們的尖峰電力需求增加的速度比預期快，而我們的實際夏季尖峰電力需求增加的速度也比預期快，在過去六年的夏季中，有五年夏季的實際尖峰電力需求比預期的時間更早超過我們所預測的電力負荷。我們的年度規劃研究一再證實，我們需要完成此施工案才能達到聯邦的電力穩定度標準。

後續輔以積極的節電措施，Energize Eastside將在未來幾年持續運作，推動我們Eastside社區的經濟發展。

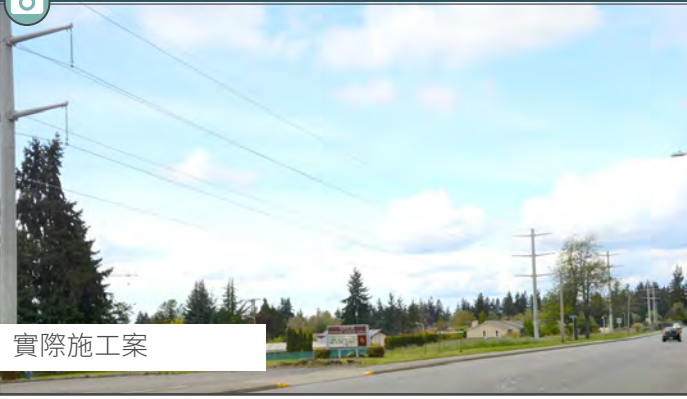
Energize Eastside施工案路線



在評估過多條路線後，PSE選定了現有的走廊作為本施工案的最終路線。



Renton所設新電桿的實照



實際施工案



概念施工案



Bellevue中央的模擬照



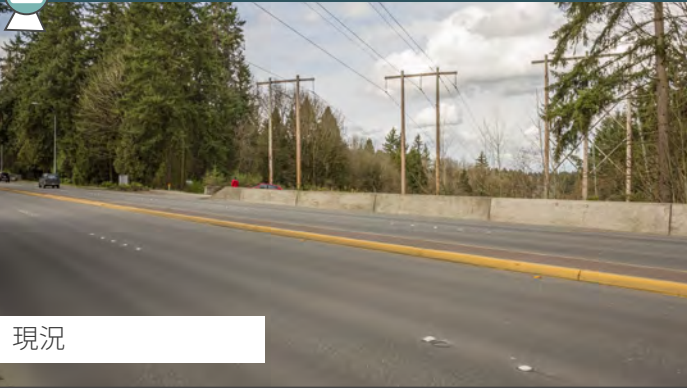
現況



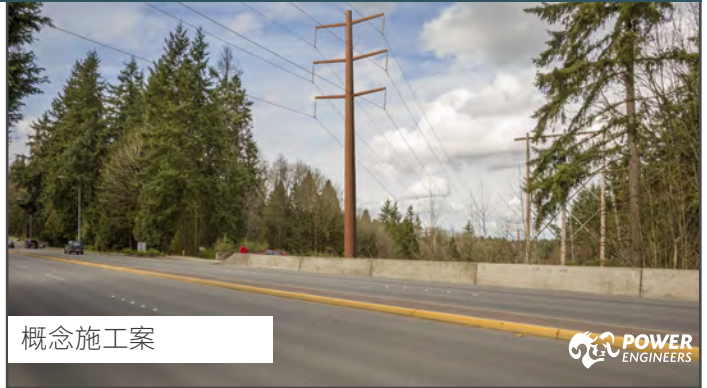
概念施工案



Redmond的模擬照



現況



概念施工案



其他模擬照請參見 pse.com/energizeeastside。

感謝您對Energize Eastside的關注。

 pse.com/energizeeastside

 1-800-548-2614

 energizeeastside@pse.com

pse.com/energizeeastside

