



energizeEASTSIDE

Информационный бюллетень

Компания Puget Sound Energy (PSE) продолжает успешно реализовывать проект Energize Eastside в соответствии с планом: работы по проектированию и строительству ведутся по всем направлениям.

Главными приоритетами по-прежнему остаются получение разрешений и возведение объектов

Центральным элементом проекта по модернизации линии на участке протяженностью 16 миль (25 км) является строительство подстанции Richards Creek в южной части Bellevue. Работы на подстанции близятся к завершению, осталось выполнить последние электрические подключения. В Renton и южной части Bellevue проложены новые линии электропередачи на 230 кВ. Кроме того, в текущем году они появятся и в Newcastle. Северная часть ЛЭП будет построена в 2024 году.

В Renton почти завершена замена столбов, а также попутно реализован инновационный совместный проект с муниципалитетом и местным художественным сообществом. В сотрудничестве с авторами художественных проектов из Renton компания PSE установила декоративные накладки на четырех опорах ЛЭП.

В Newcastle специалисты PSE сотрудничают с представителями муниципалитета для получения необходимой разрешительной документации на строительство, после того как летом прошлого года судебный эксперт одобрил заявку на получение разрешения на условное использование (Conditional Use Permit, CUP). Компания PSE планирует начать строительство в этом году.

В прошлом году в Redmond была одобрена четвертая заявка CUP. Специалисты PSE и сотрудники муниципалитета обсуждают выполнение условий разрешения, предписанных судебным экспертом.

Последним сегментом проекта является северная часть линии в Bellevue. Ожидается, что слушания по заявке на получение CUP пройдут в этом году.

Потребность в реализации проекта

Необходимость строительства новой подстанции и модернизации примерно 16 миль (25 км) существующих линий электропередач от Redmond до Renton обусловлена восьмикратным увеличением численности населения Eastside с момента последней крупной реконструкции магистральной электросети Eastside в 1960-х годах.

Учитывая такое развитие и тот факт, что наша экономика зависит от электроэнергии так, как не зависела более 50 лет назад, специалисты компании PSE определили, что пиковый спрос на электроэнергию может превысить возможности существующей системы.

Как выяснилось на практике, рост пикового спроса происходил быстрее, чем мы рассчитывали, а значения фактического пикового спроса в летний период превышали те, которые закладывались при моделировании. Фактический пиковый спрос в летний период превосходил ожидаемый уровень нагрузки в течение пяти из последних шести летних сезонов, хотя мы предполагали, что это случится гораздо позже.

Наши ежегодные плановые исследования продолжают подтверждать, что данный проект необходим для соблюдения федеральных стандартов надежности.

Проект Energize Eastside в сочетании с активными усилиями по экономии энергии будет обеспечивать электричеством наши общины в Eastside и способствовать их экономическому развитию в течение многих лет.

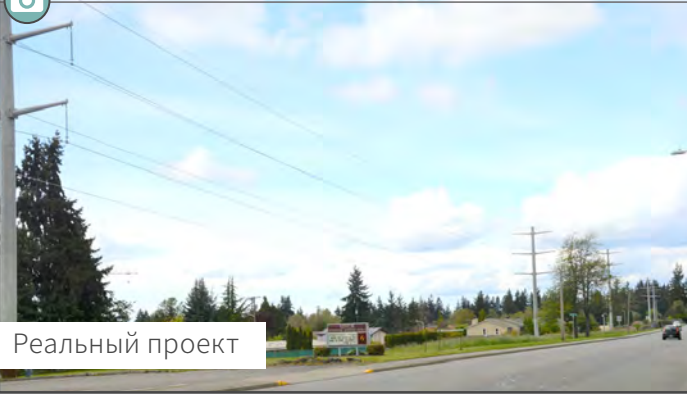
Маршрут проекта Energize Eastside



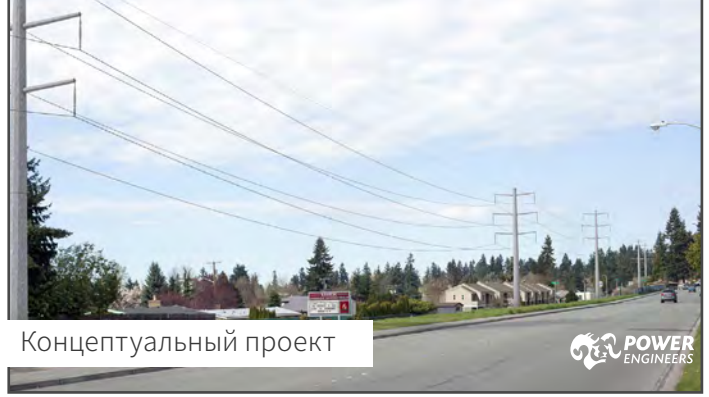
После оценки нескольких вариантов компания PSE выбрала существующее направление в качестве окончательного маршрута проекта.



Реальная фотография нового столба в Renton



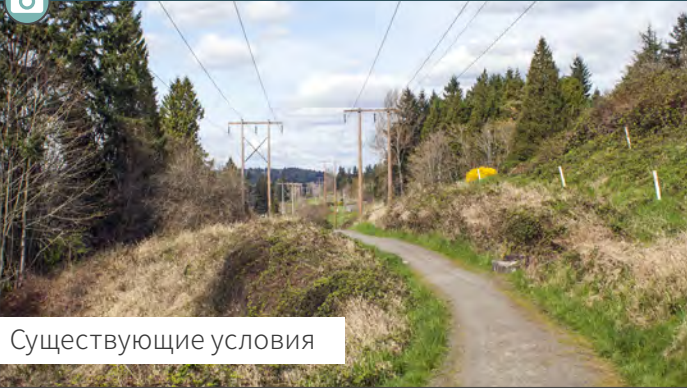
Реальный проект



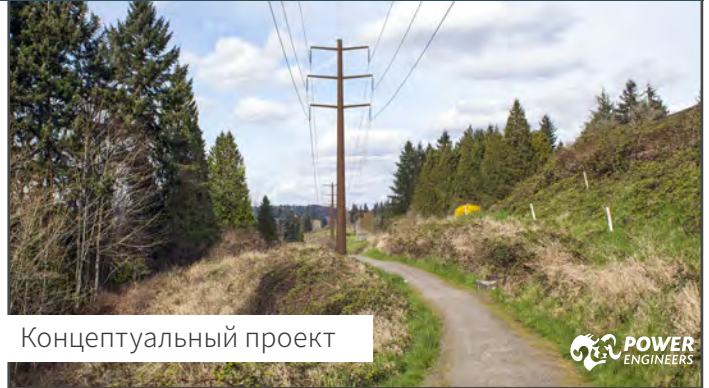
Концептуальный проект



Визуализация проекта в центре Bellevue



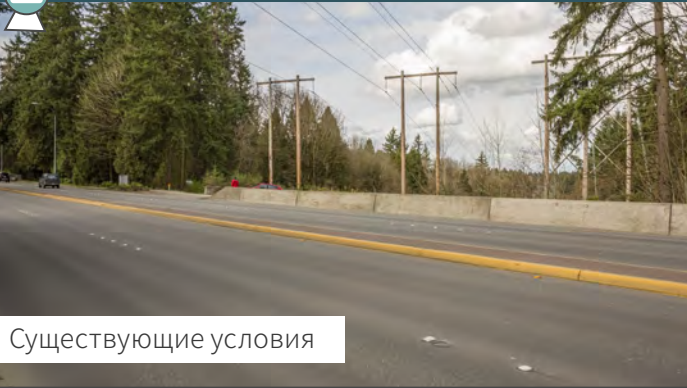
Существующие условия



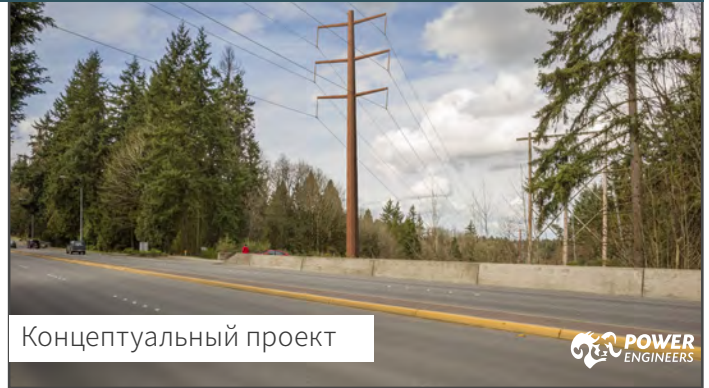
Концептуальный проект



Визуализация проекта в Redmond



Существующие условия



Концептуальный проект



Для просмотра других смоделированных изображений объектов проекта посетите веб-сайт **pse.com/energizeeastside**.

Благодарим вас за интерес к проекту Energize Eastside.



pse.com/energizeeastside



1-800-548-2614



energizeeastside@pse.com

pse.com/energizeeastside

